



Ces fiches techniques sont faites pour vous guider lors du choix des finitions, options et accessoires de votre bâtiment.

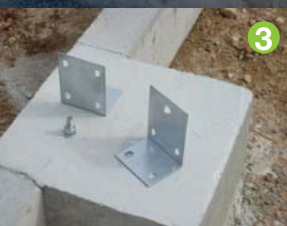
Le respect des modes de pose garantit la durabilité et la stabilité de nos structures.



1



2



3



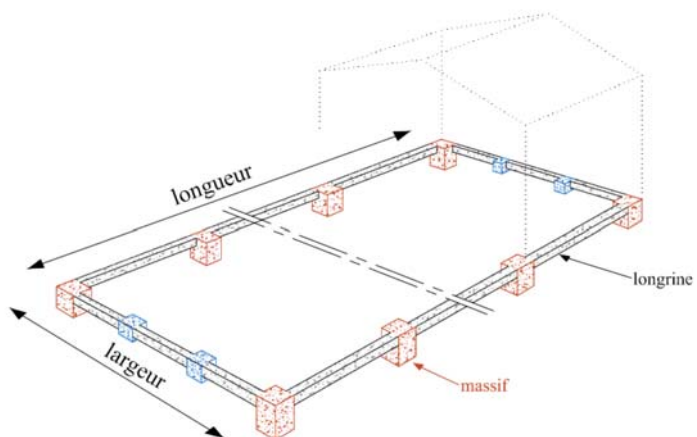
4



5



6

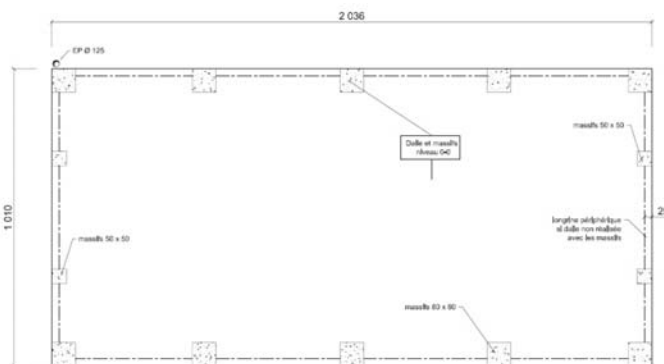


Remarques

Réalisation impérative de longrines périphériques en plus des massifs (afin d'assurer l'étanchéité du bâtiment).

Les massifs sont au même niveau que les longrines.

L'ensemble dalle / longrines dépasse de 5 cm par rapport au niveau du terrain.



Pourquoi ce mode de pose ?

Cette option de maçonnerie correspond à plusieurs cas, sans dalle béton :

- 1 : Le bâtiment est à réaliser sur du bitume
- 2 : La dalle doit être faite après le montage du bâtiment (budget, contrainte séchage dalle, etc.)
- 3 : Une dalle plus large est déjà existante.





Ces fiches techniques sont faites pour vous guider lors du choix des finitions, options et accessoires de votre bâtiment.

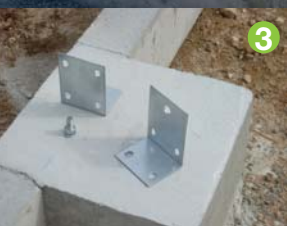
Le respect des modes de pose garantit la durabilité et la stabilité de nos structures.



1



2



3



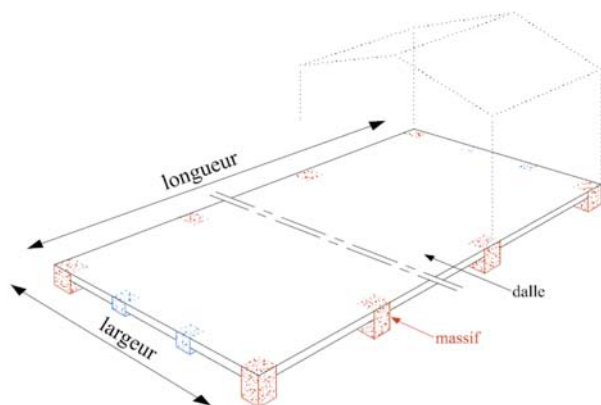
4



5



6



Mode opératoire

Les pieds de poteaux sont chevillés et non encastrés dans le support béton.

Pas de crosse d'ancrage à fixer dans le béton « frais ».

Nos équipes de montage viennent percer les massifs lorsque la dalle est sèche : pas d'erreur de pose et une seule intervention de GALCO sur site.



Massifs en béton

Surface

Un carré de 50 cm ou 80 cm de côté selon le bâtiment.

Profondeur

Variable selon les descentes de charges (fournies par GALCO) et la nature du sol (une étude de sol peut être à prévoir).

- Type de béton :
 - > C20/25 dosé à 350 kg/m³
 - > Ferrailage selon les règles de l'art.

